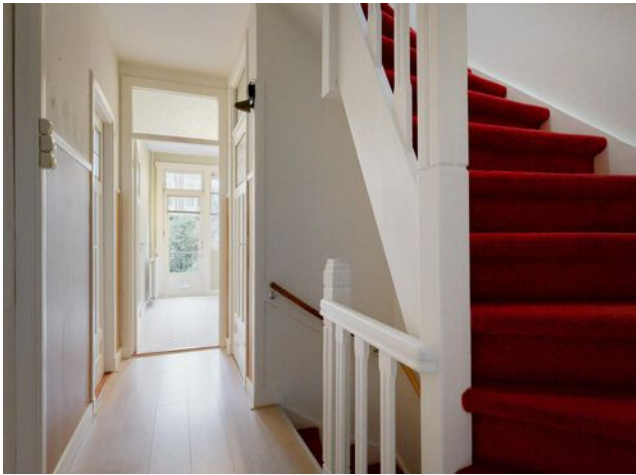


Breitnerlaan 9 's-Gravenhage



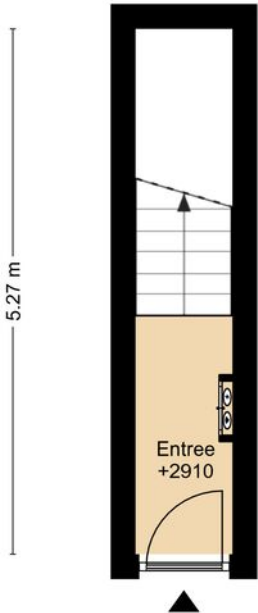
Röttgering
Makelaars

Altijd meer dan je verwacht!



BREITNERLAAN 9 BEGANE GROND

← 0.97 m →



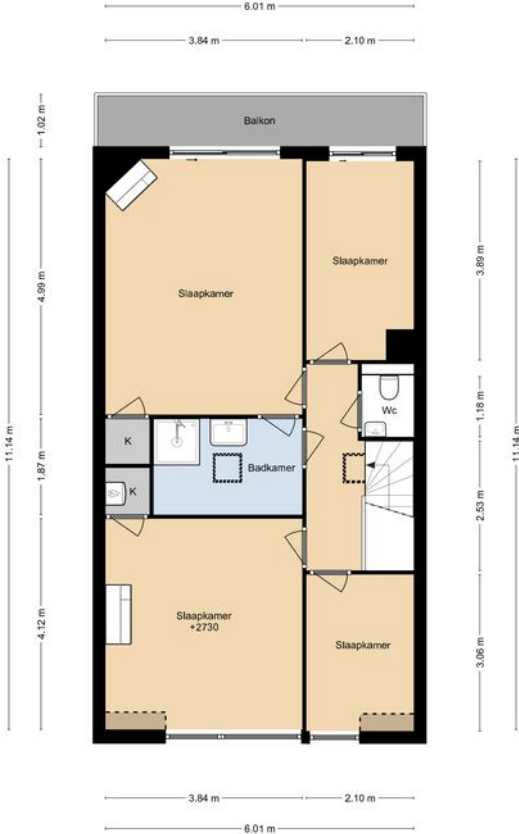
DEZE PLATTEGRONDEN ZIJN MET DE GROOTSTE ZORG
SAMENGESTELD EN DIENEN TER INDICATIE.
ER KUNNEN GEEN RECHTEN AAN WORDEN ONTLEEND.
© WWW.DROOMHUIS360.NL

BREITNERLAAN 9 1E VERDIEPING



DEZE PLATTEGRONDEN ZIJN MET DE GROOTSTE ZORG
SAMENGESTELD EN DIENEN TER INDICATIE.
ER KUNNEN GEEN RECHTEN AAN WORDEN ONTLEEND.
© WWW.DROOMHUIS360.NL

BREITNERLAAN 9 2E VERDIEPING



DEZE PLATTEGRONDEN ZIJN MET DE GROOTSTE ZORG
SAMENGESTELD EN DIENEN TER INDICATIE.
ER KUNNEN GEEN RECHTEN AAN WORDEN ONTLEEND.
© WWW.DROOMHUIS360.NL

Heerlijk ruim en goed onderhouden dubbel bovenhuis gelegen in het geliefde Benoordenhout, direct om de hoek van de gezellige Van Hoytemastraat!
De woning beschikt over een L-vormige woonkamer, twee balkons, twee grote slaapkamers, twee kleinere slaapkamers en is geheel voorzien van dubbel glas.

Locatie:

De woonwijk kenmerkt zich door een zeer gunstige ligging nabij de winkels van de Van Hoytemastraat, scholen, diverse uitvalswegen en goede openbaar vervoer voorzieningen. Om de hoek van de winkels en openbaar vervoer, omgeven door veel groen zoals het bos van Landgoed Clingendael en het Haagse Bos. Op fietsafstand van de Haagse binnenstad, Boulevard van Scheveningen en dicht bij diverse sportfaciliteiten, scholen en uitvalswegen.

Indeling:

Entree op straatniveau. Hal met trap naar de 1e verdieping. Overloop. Toilet met fonteintje. Zeer ruime L-vormige woon-/eetkamer met twee fraaie marmeren schouwen en een schuifpui naar het brede balkon met heerlijke ochtend-/middagzon (zuidoosten). De keuken is gelegen aan de achterzijde en voorzien van een net keukenblok en tevens met toegang tot het balkon.

Tweede verdieping:

Overloop. Toilet met fonteintje. Ruime slaapkamer aan de voorzijde met vaste kast en dakkapel. Voorzijkamer met dakkapel. Tussengelegen moderne badkamer met douche, wastafel, handdoekradiator en opstelplaats wasmachine/droger. Wederom een ruime slaapkamer aan de achterzijde met vaste kast en schuifpui naar het 2e balkon op het zuidoosten. Achterzijkamer tevens met toegang tot het balkon op het zuidoosten.

Algemeen:

Woonoppervlakte ca. m²

Inhoud ca. m³

Bouwjaar 1930

CV combiketel Nefit Excellent

Dubbele beglazing

Energielabel D

Beschermd stadsgezicht

Bent u enthousiast?

Sluit deze woning niet aan op uw woonwensen? Maak gerust eens een afspraak om samen met ons uw wensen in kaart te brengen. Graag begeleiding we u in de zoektocht naar dé geschikte woning. U kunt ons bereiken op tel 070 324 55 66 of mailen op info@rottgering.nl of loop een keertje bij ons binnen op de Breitnerlaan 285 te Den Haag. Meer info vind u op www.rottgering.nl.

Deze informatie is geheel vrijblijvend, uitsluitend voor geadresseerde bestemd en niet bedoeld als aanbod. Ten aanzien van de juistheid van de vermelde informatie kan door Röttgering Makelaars B.V. geen aansprakelijkheid worden aanvaard, noch kan aan de vermelde informatie enig recht worden ontleend. Deze brochure is door ons kantoor met de meeste zorg samengesteld aan de hand van de door de verkoper aan ons ter hand gestelde gegevens en tekeningen. Derhalve kunnen wij geen garanties verstrekken, noch kunnen wij op enigerlei wijze eventuele aansprakelijkheid voor deze gegevens aanvaarden.



**Röttgering
Makelaars**